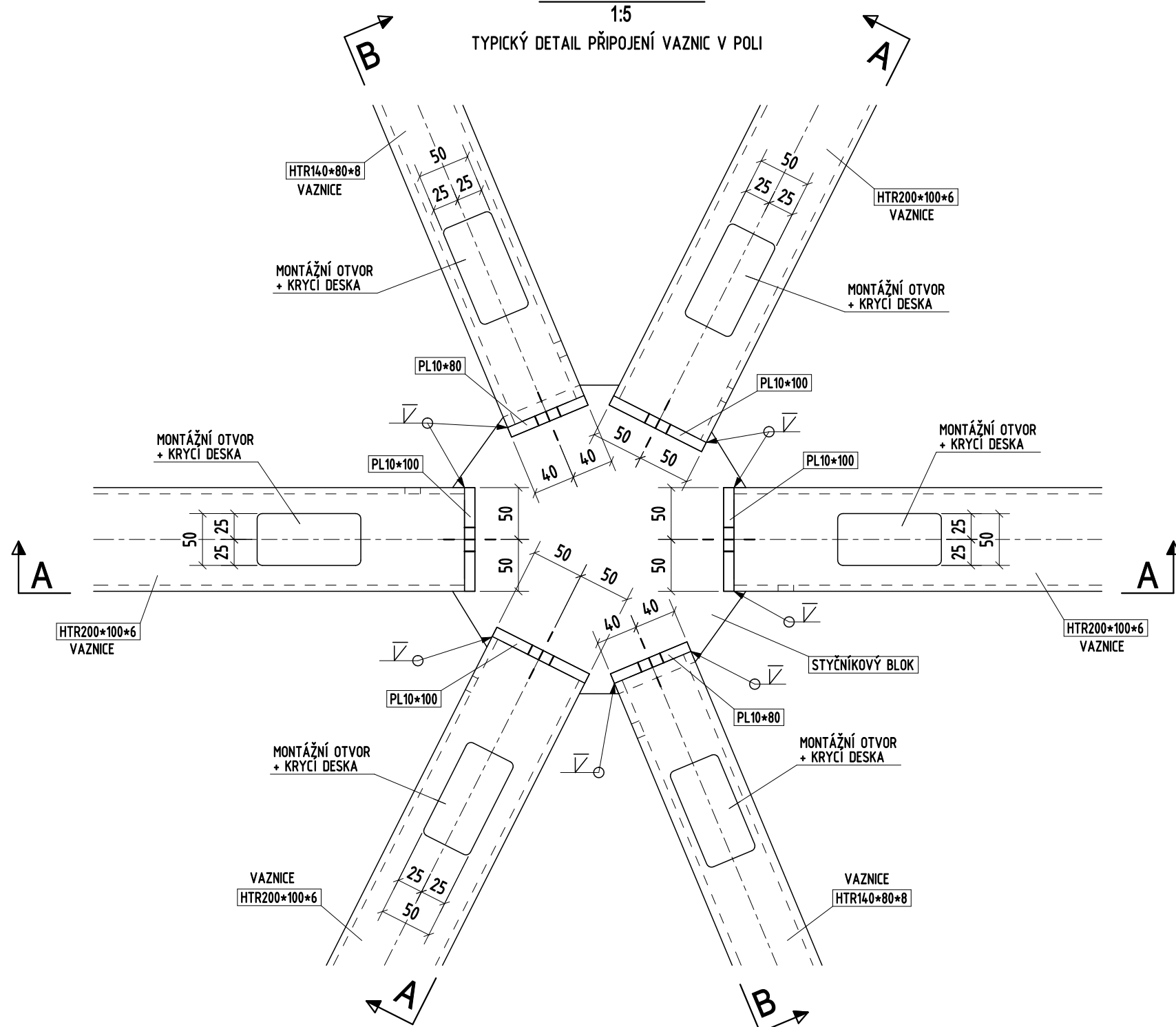
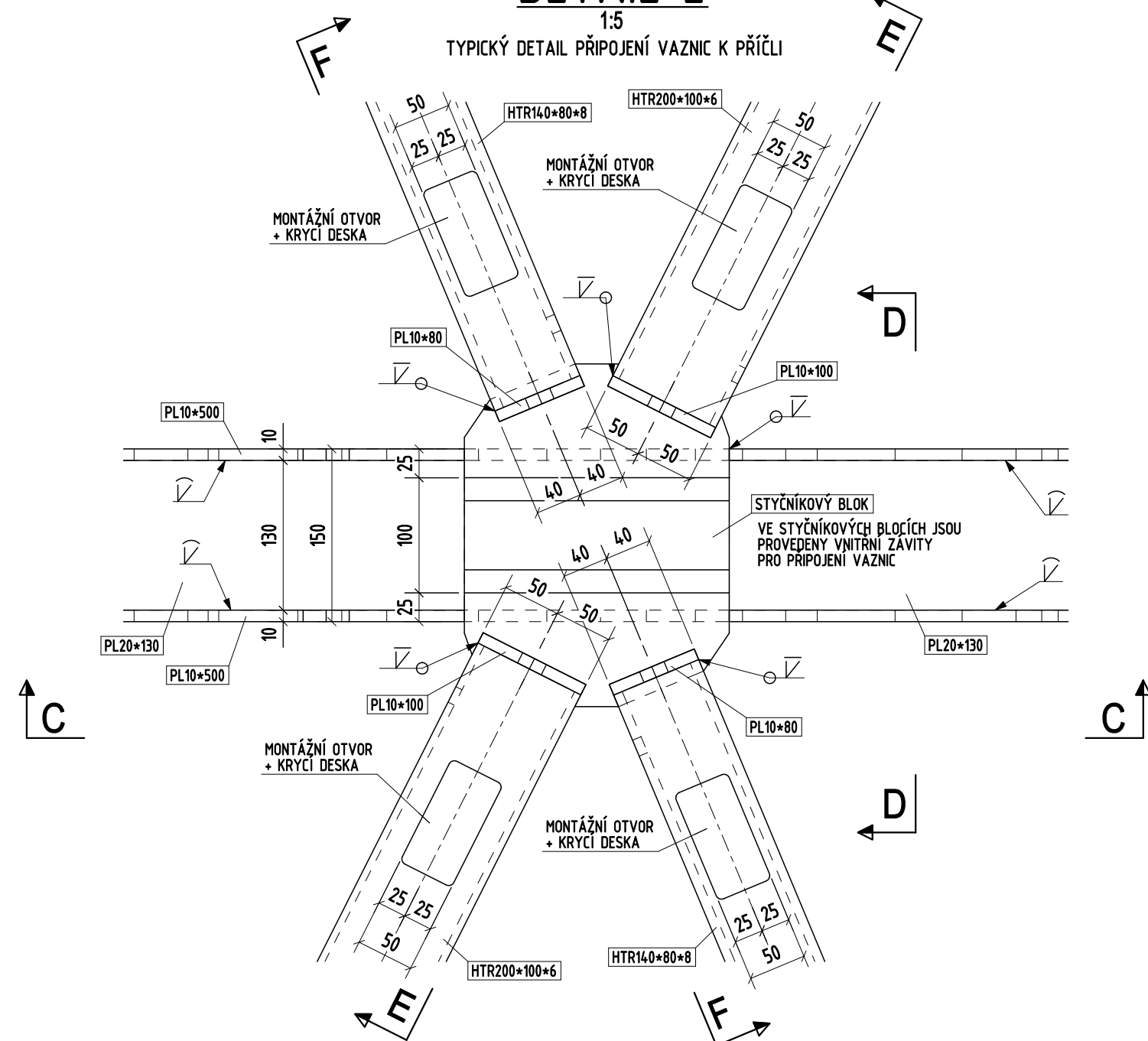


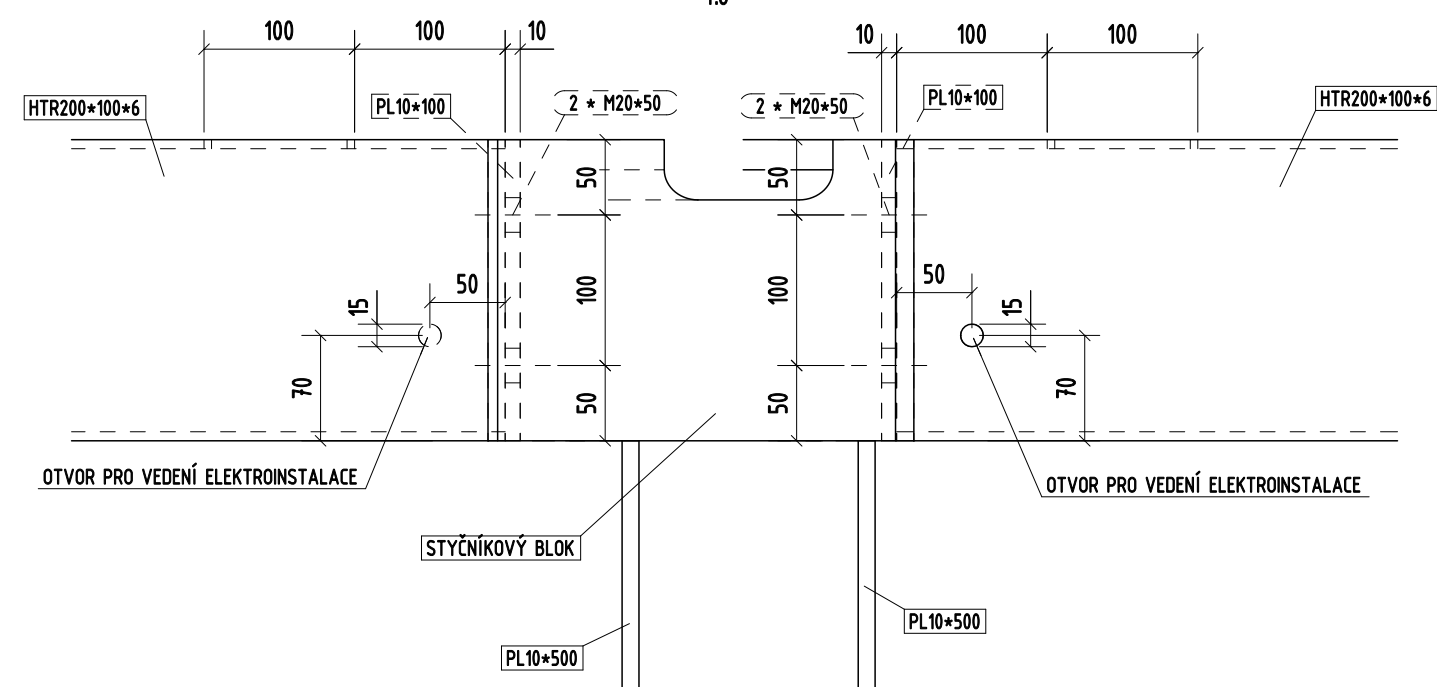
## 1.5



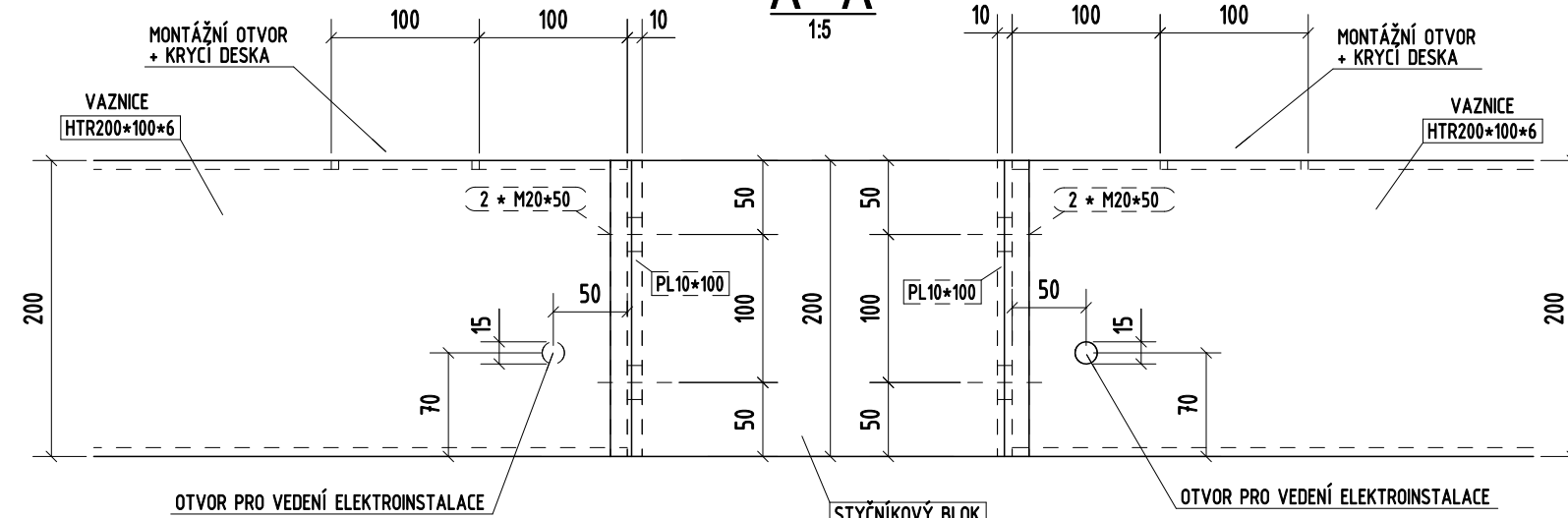
---



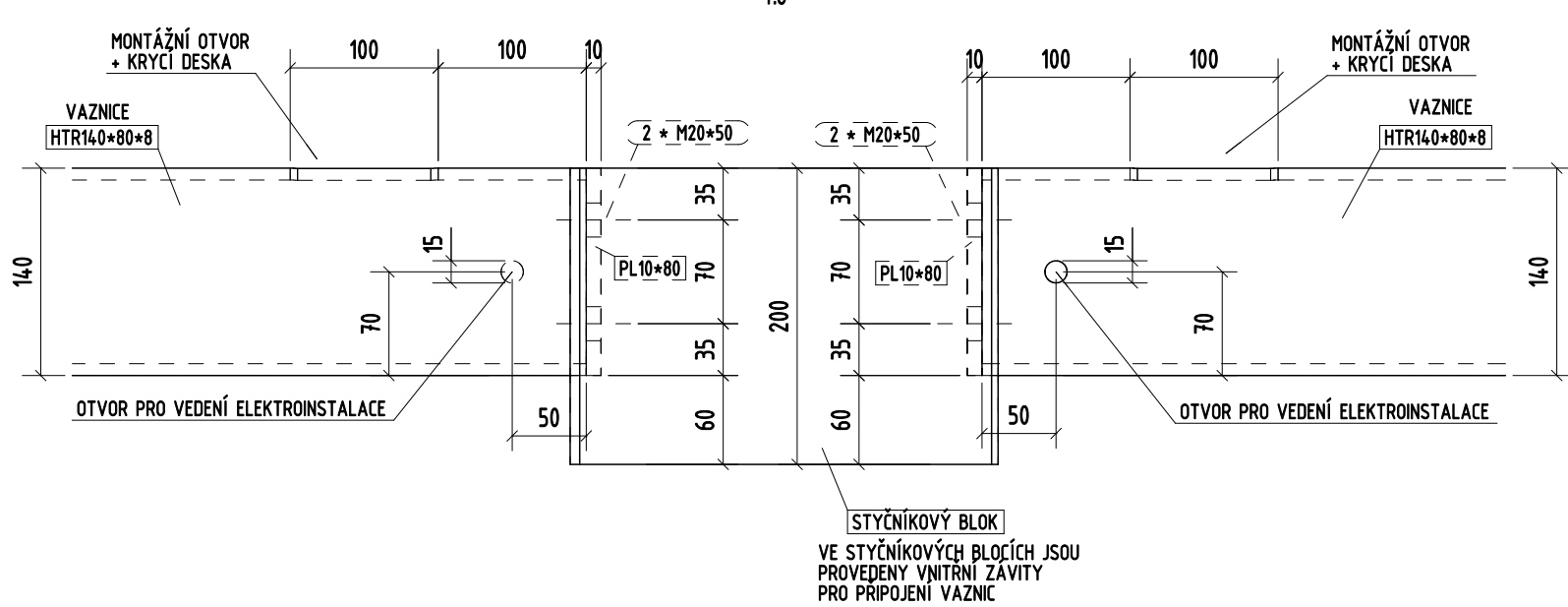
## 5



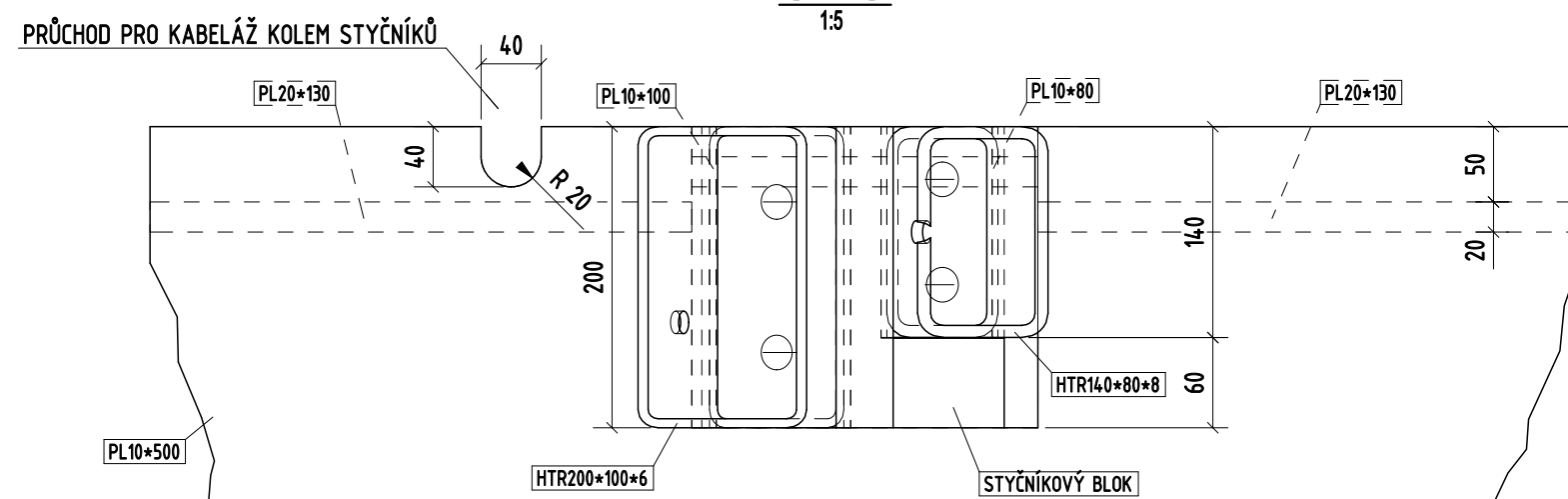
13



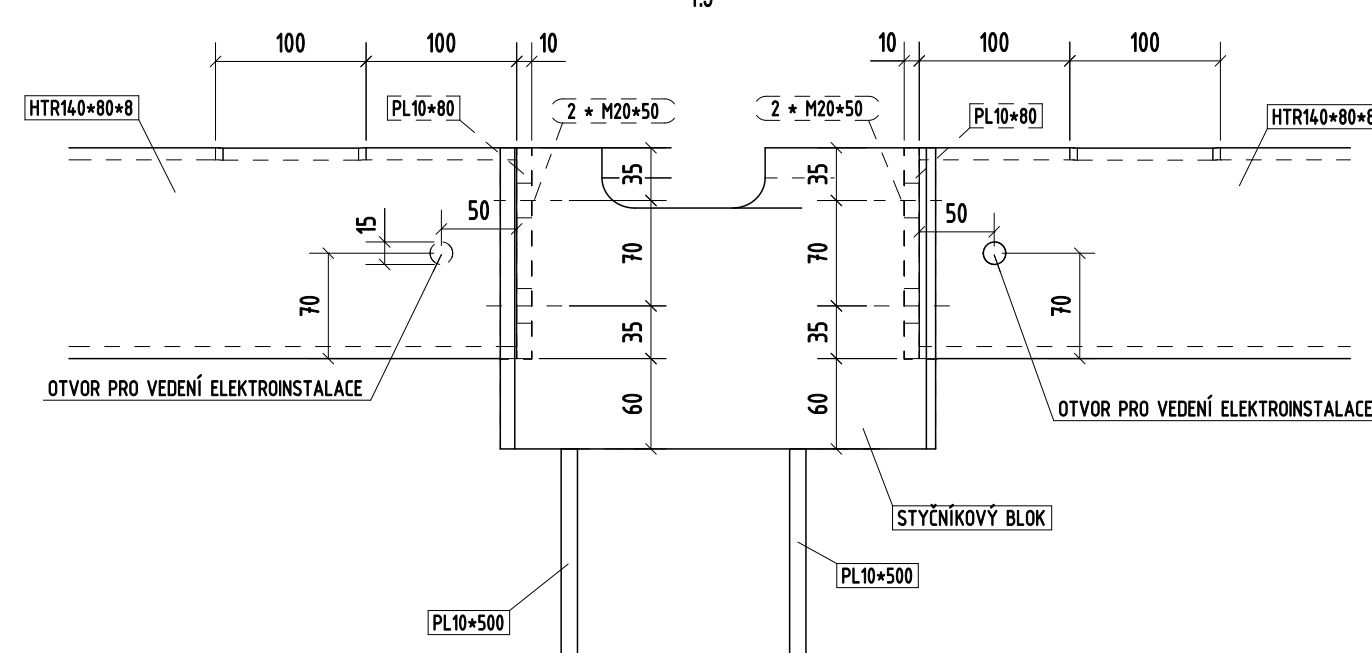
## 1:5



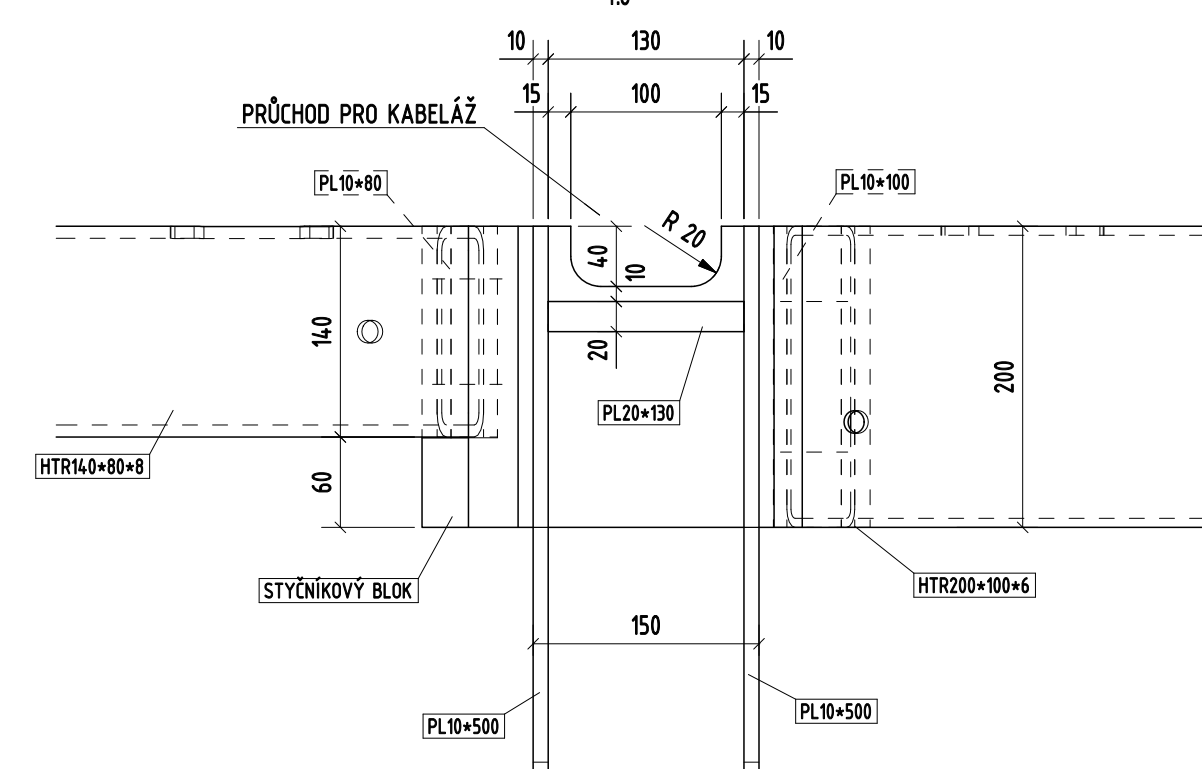
## :5



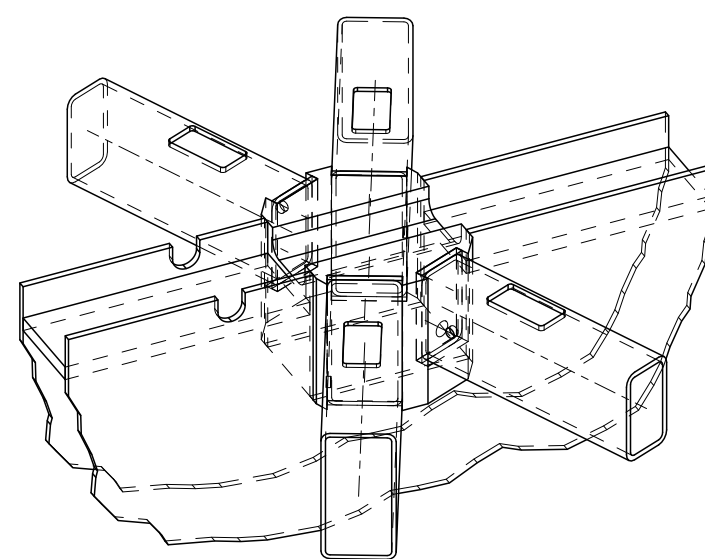
## 1:5



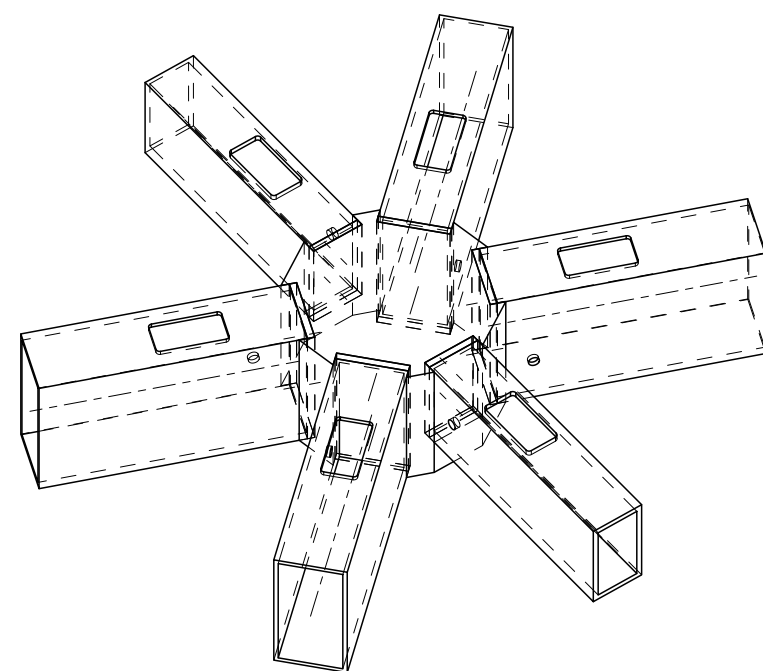
## 1:5



TYPICKÝ DETAIL PŘIPOJENÍ VAZNIC K PŘÍČL



### TYPICKÝ DETAIL PŘIPOJENÍ VAZNIC V POLI



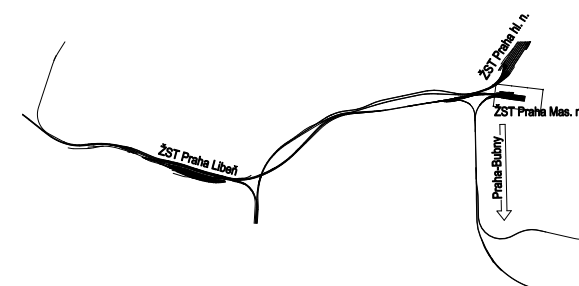
**Spolufinancováno  
Evropskou unií**

Projekt „Studie pro vybrané úseky železniční trati Praha - letiště Václava Havla“  
je spolufinancovaný EU z programu Nástroj pro propojení Evropy (CEF)

Za tuto publikaci odpovídá pouze její autor. Evropská unie nenesе odpovědnost za jakékoli využití informací v ní obsažených.

Paré


**Razítko oprávněné osoby:**



**Podpis:**

**Datum:**

Revize:	Datum:	Popis:	Kontroloval:
001	31.12.2022	Definitivní odevzdání dokumentace	Aleš Pražák
000	30.10.2022	Dokumentace po připomínkách	Aleš Pražák

<b>Stavebník / Investor:</b>	<b>Správa železnic, státní organizace</b>	
<b>Adresa:</b>	Dlážděná 1003/7, 110 00 Praha 1	
<b>Zástupce investora:</b>	Stavební správa západ	
<b>Adresa:</b>	Ke Štvanici 658/3, 168 00 Praha 8-Karlín	

<b>Zhotovitel:</b> dila:	<b>Ústředníci Společnosti "SP + SEU, Masarykovo nádraží, DŠP, BIM"</b>		
<b>Adresa:</b>	Olšanská 2643/1a, 130 00 Praha 3 - Žižkov		
<b>Kontakt:</b>	T: +420 262 094 111 E: praha@sudop.cz		
			
<b>Zhotovitel čísel / objektu:</b>	<b>Statika stavebních konstrukcí s.r.o.</b>		
<b>Adresa:</b>	Impéria park, Čestlice, Odešská 333/5, 196 00 Praha 9		
<b>Kontakt:</b>	T: +420 737 214 988 E: ales.prazak@esk-sro.cz		
	KUDRNOVSKÝ STAVBYNA PROJEKCE PRAŽAK		
<b>Hlavní projektant (HIP):</b>	Ing. arch. David Šabatka	<b>Specialista:</b>	SSK, s.r.o.

Název stavby / akce:		<p align="center"><b>Modernizace a dostavba ŽST Praha Masarykovo nádraží</b></p>				Označení (S-kód):		S631500649	
						Zakázka:		20-309.231	
Název části:		Zastřešení nástupišť, přístřešky na nástupištech				Název části:		D.2.2.02	
Název objektu/dílní části:		ŽST Praha Masarykovo nádraží, platforma zastřešení, zastřešení vestibulu				Číslo objektu / komplexu:		SO 11-74-02.02	
Název přílohy:		Stavební konstrukční řešení				Číslo přílohy:		2. 005	
Název dílní části přílohy:		DETAILY OK 2							
Odpovědný projektant:		Zpracovatel přílohy:		Měřítko:	1:5	Stupeň dokumentace:		PDPS	
Ing. Aleš Pražák		Ing. Karel Švec		Fórmát:	8 X44				
Kraj:		Katastrální území:		TUDU:		Smluvní datum zpracování:		31.12.2020	
Praha		Nové Město (727191)		1:501 VA					
R.č.:		Stupeň dokumentace:		Číslo:	Číslo:	Příloha:	Číslo:	Závěr:	
S 6 3 1 5 0 0 6 4 9		P D P S D 2 2 0 2		0 2	0 1	1 7 4 0 2	0 2	2 0 0 0 5	0 0 1

DOKUMENT LZE UŽÍVAT POUZE VE SMYSLU PŘÍSLUŠNÉ SMLOUVY O DÍLO. ŽÁDNÁ JEHO ČÁST NEMŮŽE BÝT DLE ZÁKONA č. 121/2000 Sb. KOPIROVÁNA NEBO JINÝM ZPŮSOBEM ROZŠÍŘOVÁNA BEZ SOUHLASU SUDOP PRAHA a.